



**Dopolavoro**



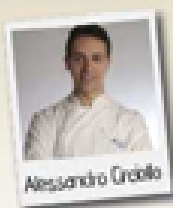
**FEVEREPL**

## PROGETTO MENSE 2010

Un evento da non perdere

**25 MARZO 2010**  
ore 15,30 - Mensa di Prenestina

Riprende a marzo la nuova fase di **"Progetto Mense 2010"**  
Coordinatore del Progetto lo Chef **Alessandro Circiello**  
L'intento, come sempre, è quello di garantire il continuo adeguamento del servizio alle necessità nutrizionali dei lavoratori delle nostre aziende, migliorandone la qualità anche attraverso l'aggiornamento del personale mense.



Alessandro Circiello

**Saranno presentati i nuovi menù,**  
preparati in collaborazione con il  
lo Chef **Circiello** e il Prof. **Migliaccio**.

Sarà inoltre affrontato il problema della  
**CELIACHIA** con particolare attenzione alle  
regole da seguire a tavola.



Antonio Migliaccio

Parteciperanno all'evento:

il Prof. **Pietro Antonio Migliaccio**

Altriordinato e Libero Docente in Scienze dell'Alimentazione e Presidente della S.I.S.A. Soc. Italiana di Scienze dell'Alimentazione

la Dottoressa **Paola Fagioli** Presidente dell'Associazione Italiana Celiachia - Lazio

il Dott. **Silvio Barrelo**

Direttore Generale Dipartimento Sicurezza degli Alimenti del Ministero della Salute



Invitiamo tutti i Soci e loro familiari a partecipare